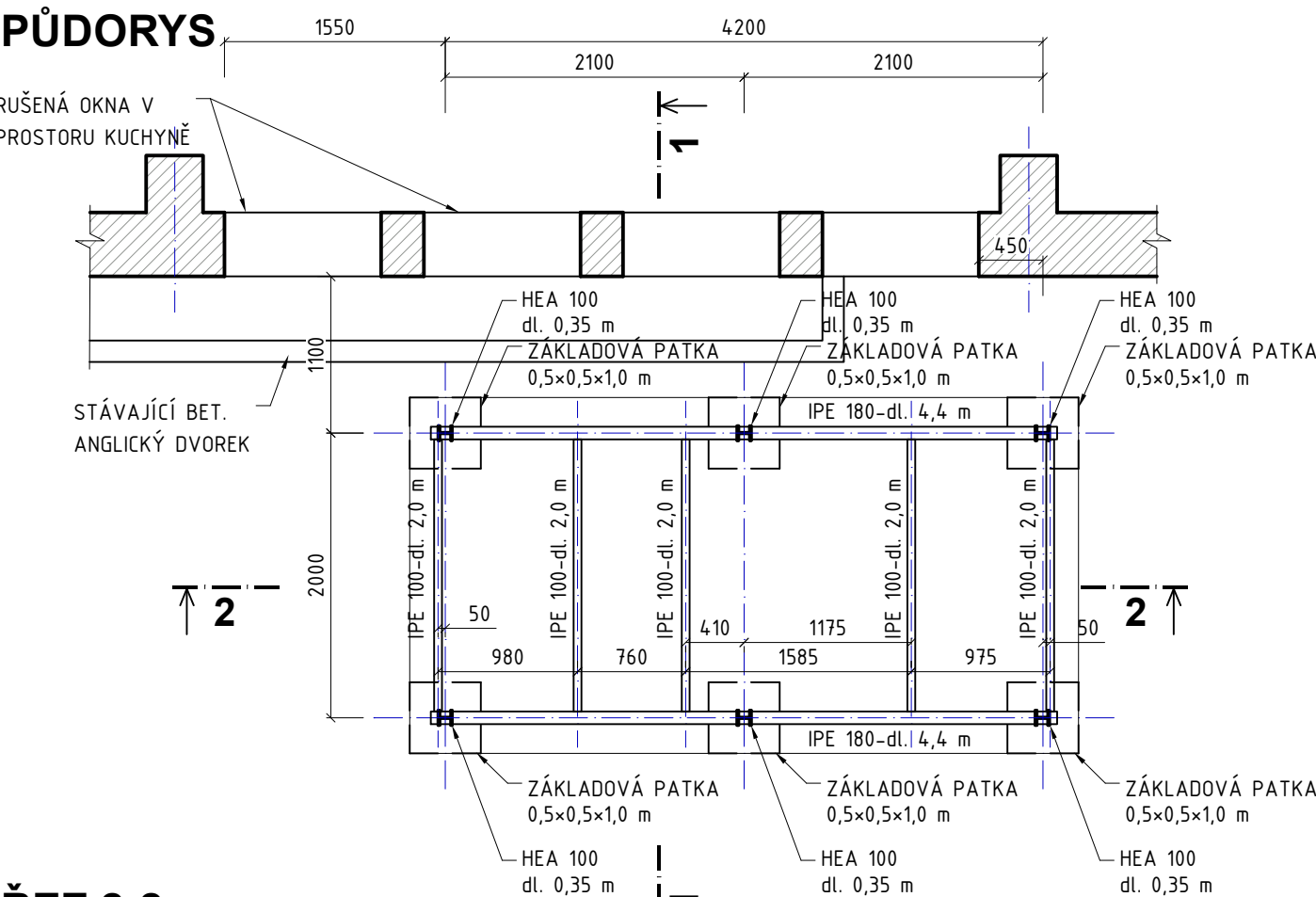
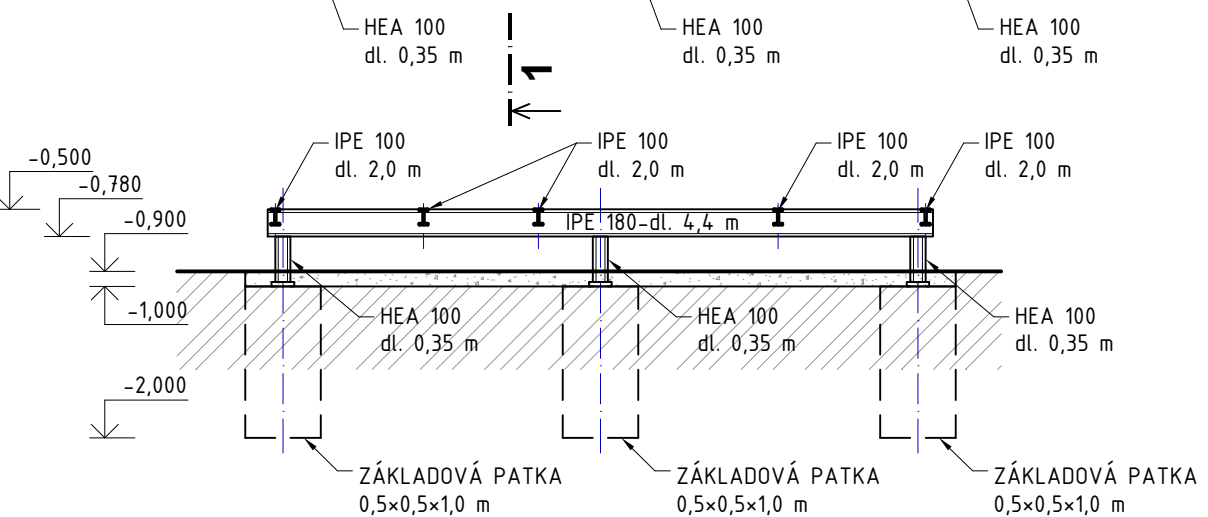


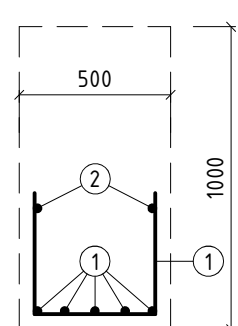
PŮDORYS



ŘEZ 2-2



ZÁKLADOVÉ PATKY (6 ks)

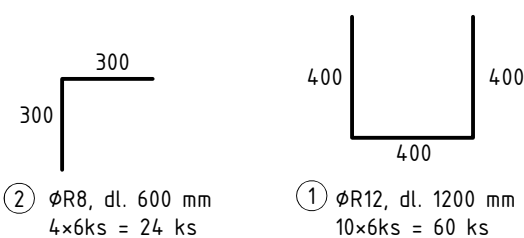


OZN.	Ø (mm)	DĚLKA (m)	POČET (ks)	DĚLKA (m) - B500B	
				R8	R12
1	R12	1,20	60		72,00
2	R8	0,60	24	14,40	
CELKOVÁ DĚLKA (m)				14,40	72,00
MĚRNÁ HMOTNOST (kg/m)				0,40	0,89
CELKOVÁ HMOTNOST (kg)				5,69	63,94
				69,62	

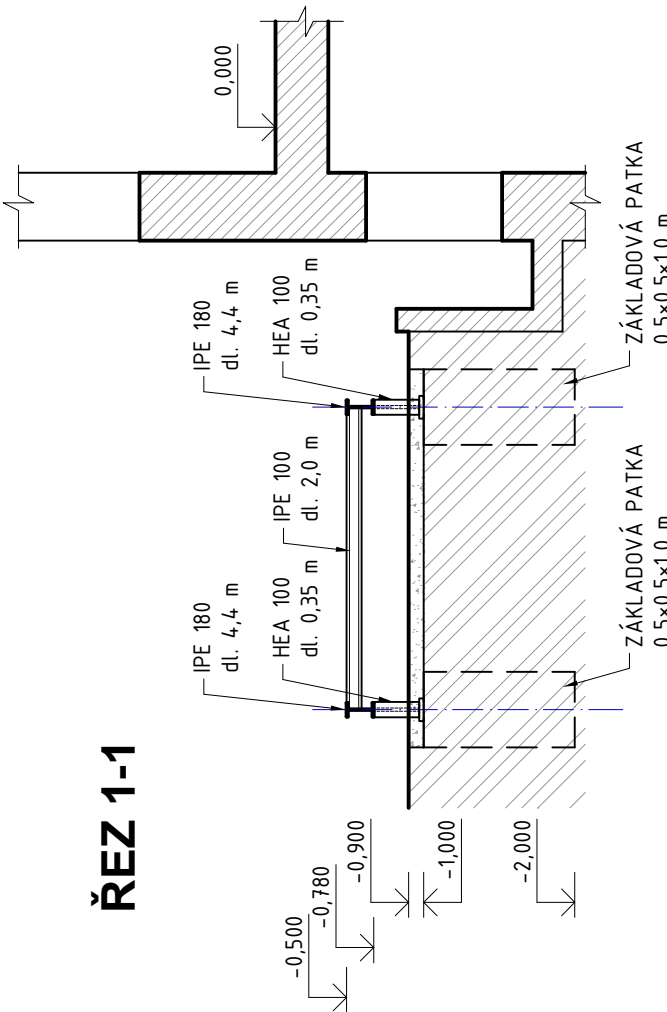
ROZMĚR PATKY 500x500x1000 mm
BETON C25/30-XC2
F.1-Cl 0,40-Dmax 16-S3
KUBATURA 0,5x0,5x1 = 0,25 m3/ks
1,50 m3

VÝZTUŽ B500B
KRYTÍ 50 mm

Všechny monolitické konstrukce musí být provedeny tak, aby splňovaly podmínky Provádění betonových konstrukcí ČSN EN 13670. Mezní odchylky a tolerance rozměrů, jsou stanoveny dle ČSN EN 13670 pokud není stanoveno jinak. Pro specifikaci betonu bude použita norma ČSN EN 206-1- Specifikace, vlastnosti, výroba a shoda v platném znění.



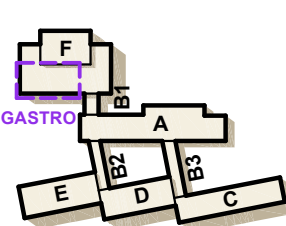
ŘEZ 1-1



VÝKAZ OCELI S235

POČET KS	OZNAČENÍ	DĚLKA (m)	HMOTNOST (kg/m)	PLOCHA (m2/m)	CELK. DĚLKA (m)	CELK. HMOTNOST (kg)	PLOCHA (m2)
6	HEA 100	0,35	16,70	0,56	2,10	35,07	1,18
2	IPE 180	4,40	18,80	0,70	8,80	165,44	6,14
5	IPE 100	2,00	8,10	0,40	10,00	81,00	4,00
CELKEM						281,51	11,32

- Ocelový rám bude osazený na betonové základové patky.
- Spoje hlavních prvků konstrukce jsou šroubované, konstrukční spoje částí prvků jsou svařované, pohledové svary musí být zabroušené.
- Svary budou provedeny dle ČSN, v dílně pod ochranou CO, případně na stavbě v maximální kvalitě.
- Ocelová konstrukce bude opatřena nátěrovým systémem, žárovým pozinkem.
- Šrouby zinkované nebo kadmiované - pevnost 8.8
- Třída provedení ocelové konstrukce dle ČSN EN 1090-2: EXC2
- Detail spojů jednotlivých prvků - viz část D.1.2 Stavebně konstrukční řešení



0,000 = 280,35 m n. m.

Hlavní projektant		Ing. Tomáš Kročil		Architekt		-	
Projektant		Ing. Tomáš Sviták		Vypracoval		Ing. Tomáš Sviták	
Stavebník		Město Uherský Brod (Masarykovo nám. 100, PSČ 688 01; IČ 002 91 463)					
Místo stavby		ZŠ Na Výsluní (Na Výsluní 2047, PSČ 688 01; parc.č. st.2812, k.ú. Uh.Brod)					
<div>Název akce</div> <div>ZŠ Na Výsluní – modernizace kuchyně</div>							
Stavební objekt		SO 01 Modernizace kuchyně					
Část dokumentace		D.1.1 Architektonicko-stavební řešení					
<div>Obsah</div> <div>OCELOVÁ KONSTRUKCE VZT JEDNOTKY NA TERÉNU</div>							
Pare		1	2	3	4	5	6
Zákázka		2023 / 1340					
Účel PD		pro provádění stavby (DPS)					
Datum		duben 2023					
Formát		2× A4					
Měřítka		Výkres č. 1:50					
		D.1.1.15					